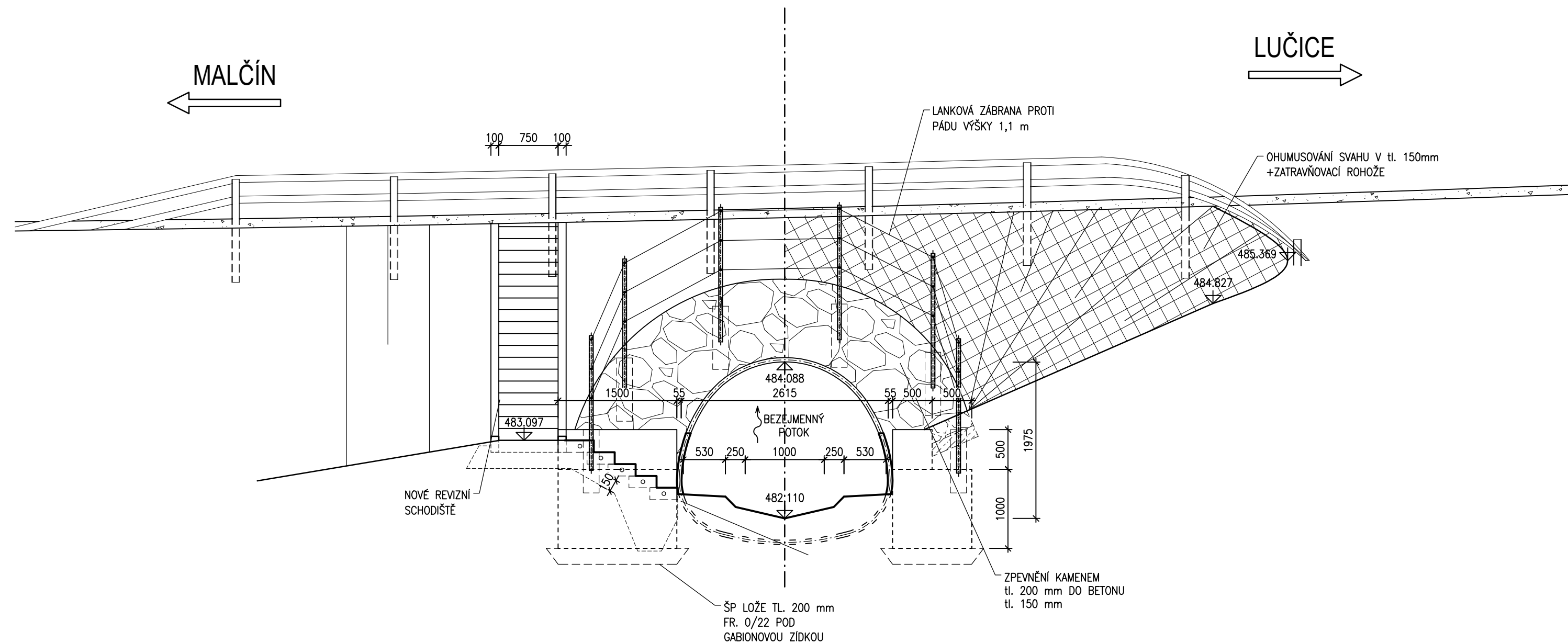


POHLED NA VTOK 1:50



III/3472 Janovec – propustek č. 3472-6P


Kraj Vysočina
Žižkova 1882/57
587 33 Jihlava

Krajská správa a údržba silnic Vysočiny, příspěvková organizace
Kosovská 1122/16
586 01 Jihlava 1

D
SO201

SOUŘADNICOVÝ SYSTÉM : S-JTSK
VÝŠKOVÝ SYSTÉM : Bpv

PDPS

| | | | | | |
|------------------------------------------------------------------------------------------------------------|----------|------------------------|---------------|---------------------------------------------------------------------------------------------------------------------------------------------------------------------|-----------------------|
| VEDOUCÍ PROJEKTANT | | Ing. Martin ŘEHULKA | |  PRIS PROJEKČNÍ KANCELÁŘ PRIS spol. s r. o. OSOVÁ 20, 625 00 BRNO | |
| ZODPOVĚDNÝ PROJEKTANT | | Ing. Bronislav ŠUSTR | | | |
| VYPRACOVAL | | Ing. Kateřina MRHAČOVÁ | | | |
| KONTROLOVAL | | Ing. Jiří ŠRUBAŘ | | | |
| KRAJ | VYSOČINA | STAVEBNÍK | Kraj Vysočina | DATUM | 10/2022 |
| AKCE III/3472 Janovec – propustek č. 3472-6P NÁZEV OBJEKTU SO 201 Propustek ev. č. 3472-6 | | | | FORMÁT | 3 A4 |
| | | | | MĚŘÍTKO | 1:50 |
| | | | | STUPEŇ | PDPS |
| | | | | ČÍS. ZAKÁZKY | 21200 |
| | | | | ARCHIVNÍ ČÍS. | 201_06_POH.dwg |
| PŘÍLOHA POHLED NA VTOK | | | | ČÍS. SOUPRAVY | ČÍS. VÝKRESU 6 |